





| | | |
|------|-----------|----|
| 、 | 背 | 1 |
| 1.1. | 产 背 | 1 |
| 1.2. | 背 | 1 |
| 、 | 背 | 3 |
| 2.1. | 背 | 3 |
| 2.2. | | 3 |
| 、 | 参 储备 | 3 |
| 、 | | 4 |
| 、 | - | 5 |
| 、 | | 8 |
| 、 | | 9 |
| 八、 | 办 | 14 |
| 、 | 案 | 15 |
| 、 | () | 18 |
| 、 | 案 | 20 |
| 、 | | 21 |



、 背

1.1. 产 背

(: 600536SH) . , 2000
 成 , 2003 创 板 , 并 2008 板 (HK. 00354), 案 。 2017 财
 92.43 , 超 90 币,
 超 6 。 部 北 , 、 本、
 30 城 办 处。
 案, 草、 、 保、 、
 、 案 ; 、
 成、 、 * 、 撑 备
 。 板 , 别
 (TPG)、 (IIG)、 (ETC)。
 IAOP “2017 包 100 ”、“2016
 ”、“2017 创 ” 、 部 “
 ”、 成 、 部“
 百 ”、 安 “2016 产
 ”、“ ”、“ ”。
 并被 安 2017 , 安 IT
 产 。

1.2. 背

ETC () 持 才
 成部 , 包 才 撑 。
 ETC 部 成, 部 1980 成
 37 IT , IT ,
 ISO9001 , 产 部 (部) IT
 撑 , 超 100 IT 。



包，长，
 ETC “5R”程，
 案、
 、，并北、、长、
 、、100000才
 、70000。
 ：
 部“产伴”
 部“程”
 部“程”
 部“包（）”
 NPDP
 保部“”
 （JAVA程 UI）
 ， ETC 成
 ，、ITO、BPO、
 、、JAVA+、包、ERP
 、测。
 北
 才，600，
 层办础，成程
 程。



、 背

2.1. 背

Java EE & 程
 ， 程
 ，
 操 ，
 程。
 ， 本 标，
 。

2.2.

1. 编 、
2. JAVA 案， 别 本
3. * 常 ，
4. 程
5. 程 ，
6. 。
7. 、 表 。

、 参 储备

保 ， ， :

- 1、 编 HTML + CSS + Javascript
- 2、 SQL 插、 、 查
- 3、 MySQL/Oracle 本安
- 4、 ， Java
- 5、 JSP/Servlet
- 6、 Liunx 操 础



- 案：程成案，案
；案成，程成。
 - 、：程采，
 - 初，采“”，“”，
帮初，除碍，
 - 础，采“”，出，不
、，；
，帮程，
并成长。
 - ：，采“”，
标，边边，
 - 程：参，
把，“”。
- “5R”
“5R” (5Real:、
、)
案，
“5R”



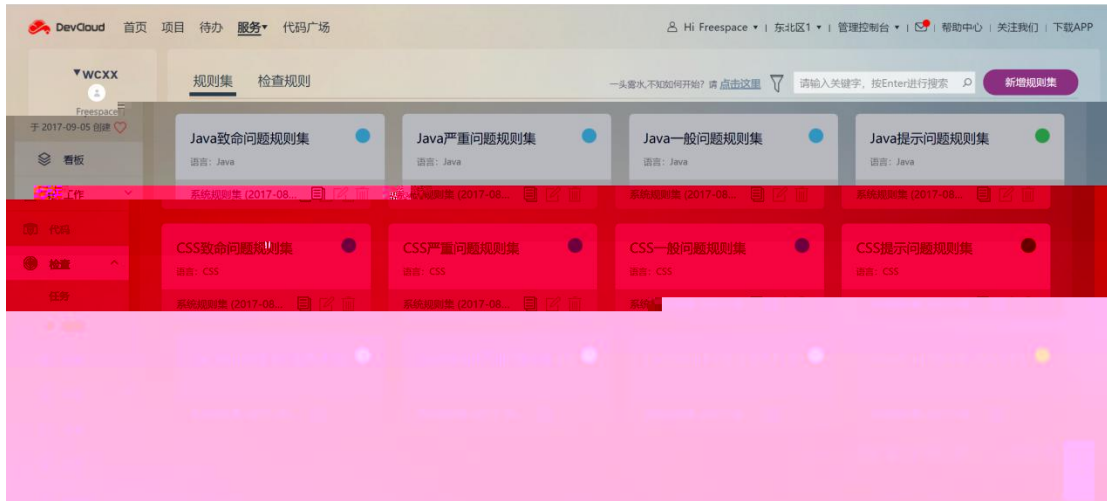
()



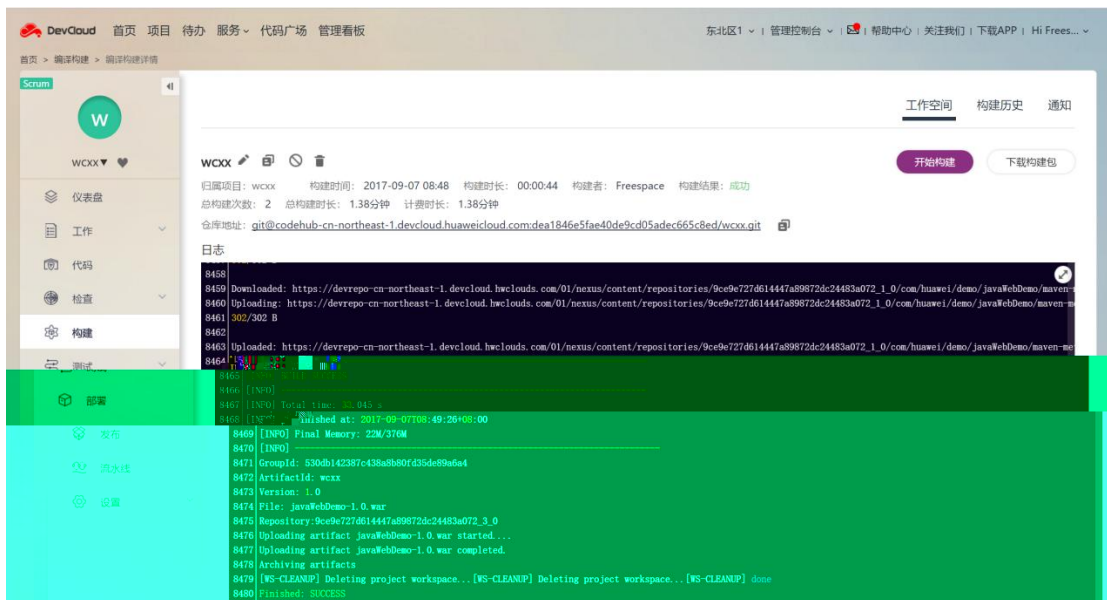
(- 操)



(-)



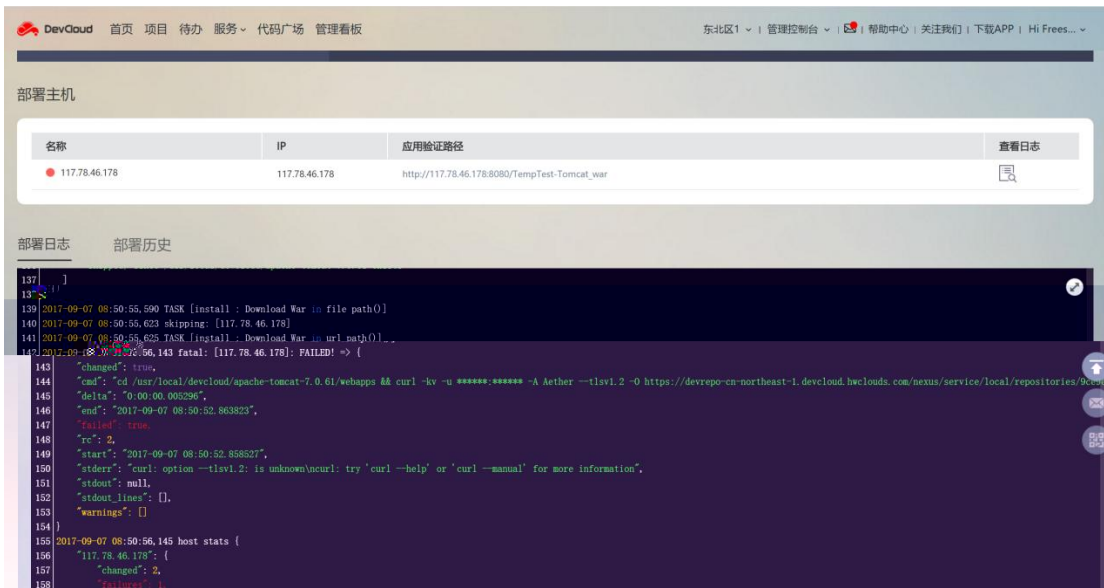
(测)



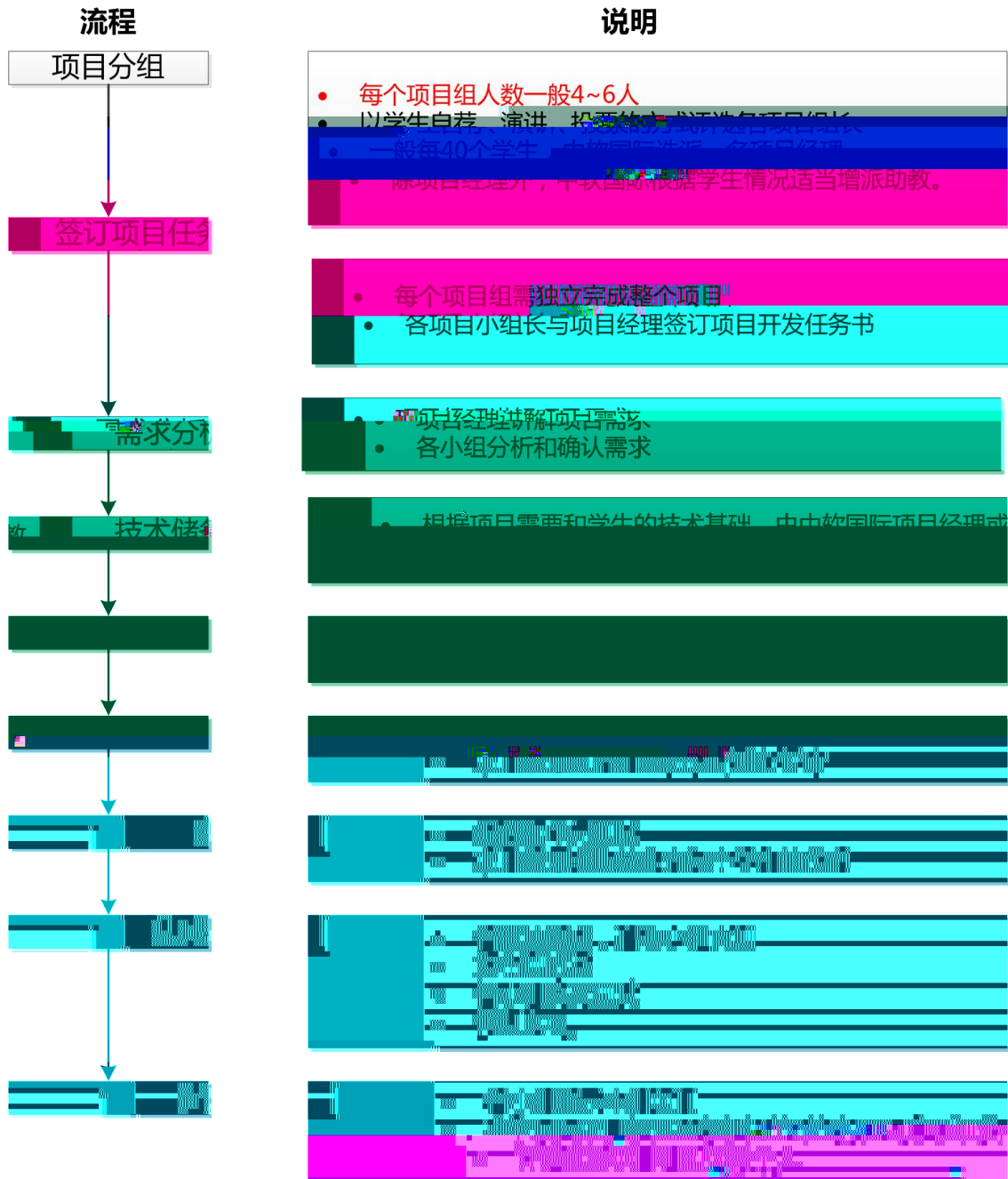
()



(测)



(部)





1

才
测、成 测

2

册

* *

3

程&



| | | |
|-----------|--------------|---|
| 7-9 | shiro 编程 | Apache Shiro 安 、 、 、 |
| 10 | | 编 《 》 |
| 11 | Spring | Spring Spring 基础 Spring |
| 12 | Spring IOC | IoC 本 Spring Bean |
| 13 | Spring AOP | AOP 本 Spring AOP |
| 14 | SpringMVC | SpringMVC SpringMVC SpringMVC 处 程 |
| 15 | 程- & | 编 《 》 《 》 编 《 》 》 |
| 16 | SpringMVC | SpringMVC SpringMVC SpringMVC 、 、 |
| 17 | MyBatis | MyBatis MyBatis 基础 MyBatis 基础 成 |
| 18- 19 | MyBatis 操 | MyBatisAPI |



| | | | |
|-----------|---------------------|--|---|
| | | | SQL MyBatis 操 MyBatis |
| 20 | 程 | | 程 案 |
| 21 | -Linux | | 常 操 linux 操 安 linux 程 linux linux 常 包、 程 Java 程 |
| 22 | -Maven | | Maven Maven 安 程 创 Maven 程 Maven maven 仓 |
| 23- 24 | - 程 (SpringBoot) | | SpringBoot Spring Boot Spring Boot Spring Boot Spring Boot Spring Boot Spring Boot 部 程 |
| 25 | - | | |



| | | | |
|-------|--|-----------------------|---|
| | | | bootstrap 表 MyBatis 插 |
| 26-28 | | -Nginx&FastDFS& 本编 | Nginx Nginx 安 Nginx 安 Nginx Nginx FastDFS FastDFS 安 传 本编 本编 |
| 29 | | -jsonp | jsonp js |
| 30-32 | | -Redis | Redis Redis 安 Redis * Redis Redis 持 案 Redis * Redis Jedis redis Redis 步 |
| 33 | | 测 &Bug | Junit 测 成测 Bug |



| | | | |
|----|--|---|------------------|
| 34 | | 部 | Linux 安 部 |
| 35 | | , | |



八、办

| | | | |
|----------|----|-------|----------|
| | = | *50%+ | *50% |
| | | 标 | : |
| | | | 标 |
| 版本 | 15 | 查 | 版本 出 |
| | 15 | 查 | |
| | 15 | | |
| | 15 | 查 | |
| 编 | 20 | 查 | 编 成程 编 、 |
| 测 | 10 | | 别 bug |
| 常 | 10 | 查 | 、 |
| | | | 标 : |
| | | | 标 |
| 程 | 40 | | 础 程 , |
| 编 程 编 | 30 | 查 | 编 、安 、 、 |
| | 20 | 查 | 、 、 |
| 创 | 10 | 查 | 成 |

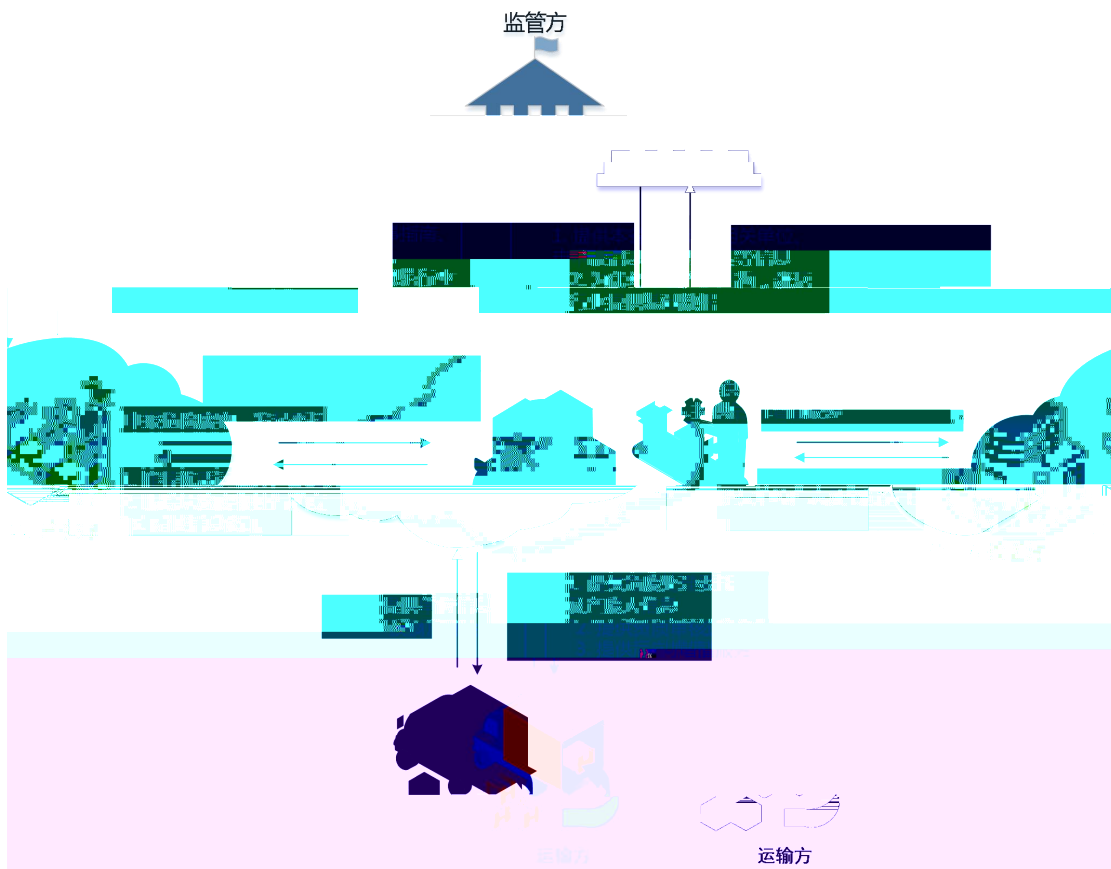
1. :
【 】 + 【 】 + 【 】
出 。
2. :
【 】*0.5 + 【 】*0.3 + 【 】*0.2
出 (3~5%)。

案

参

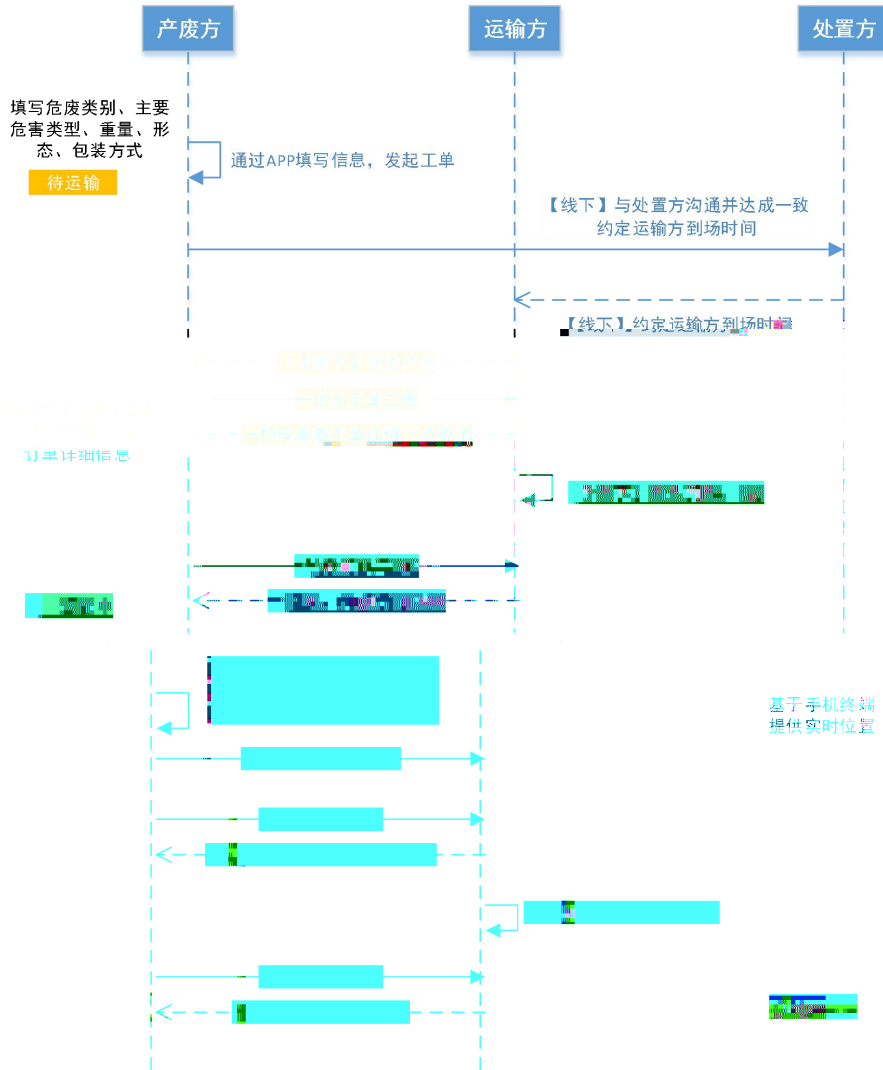
| | |
|----|------------------|
| | JSP/Servlet SSM |
| | Power Designer |
| | HBuilder、Eclipse |
| 测 | JUnit |
| 版本 | |
| | |
| | MySql Oracle |

“ ” 成产 、 处 、
 * ， 成 备 持 ，
 保 “ +” 。





程:

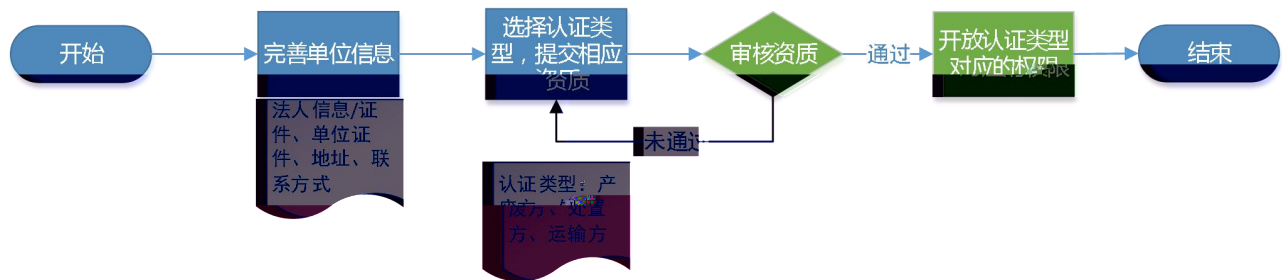


车 : 产 车 , 车 , 车

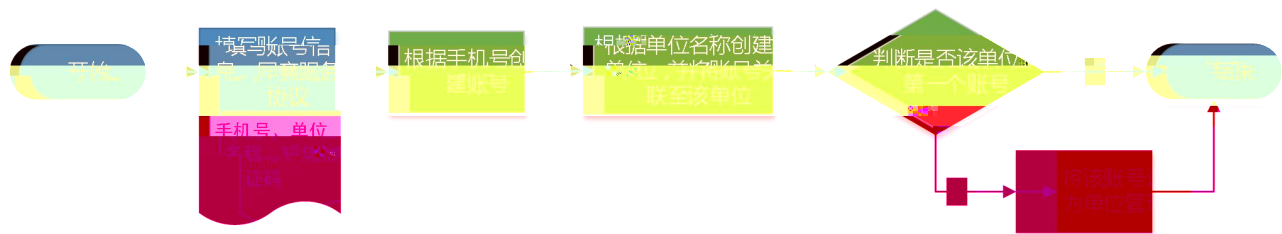
。 : 产 , 产 成 , 处 成 , 程



程:



册程:



部

:



-

- 1、“ ”
- 2、“ ”
- 3、 Spring boot
- 4、
- 5、
- 6、 查
- 7、 布
- 8、 偿
- 9、 餐 餐
- 10、 产
- 11、.....

、 ()



10 5

， 参 步步

PORTAL

、 632 成

， 2007 ， 成 百场

成 安 并 。 长: 长 ， 层

， Core Java、 Oracle、

JSP/Servlet、 JDBC、 Struts2、 Spring、 Hibernate、 XML、 Design

Pattern、 OOAD&UML、 Software Engine、 HTML5 。



IT ，参
ETC 、 ETC 、
成 、奥 ，
城 ，
JavaEE 。 IT ， ，
出， 。 长： JavaSE、JavaEE、
JavaEE Oracle、MySQL ，JQuery、
easyUI * 。



，
。 ，
本 。
彻， ，
* ，并 备 。
长： 础 ， Java web ， JSP，
servlet, JDBC ， 。



案

成

| | |
|---|------------------------|
| | 4-6 成， 成 、 编 、 测 |
| 长 | 长 ， 出， 、 、 、 。 长 |
| | ， 成 编 |
| | ， |

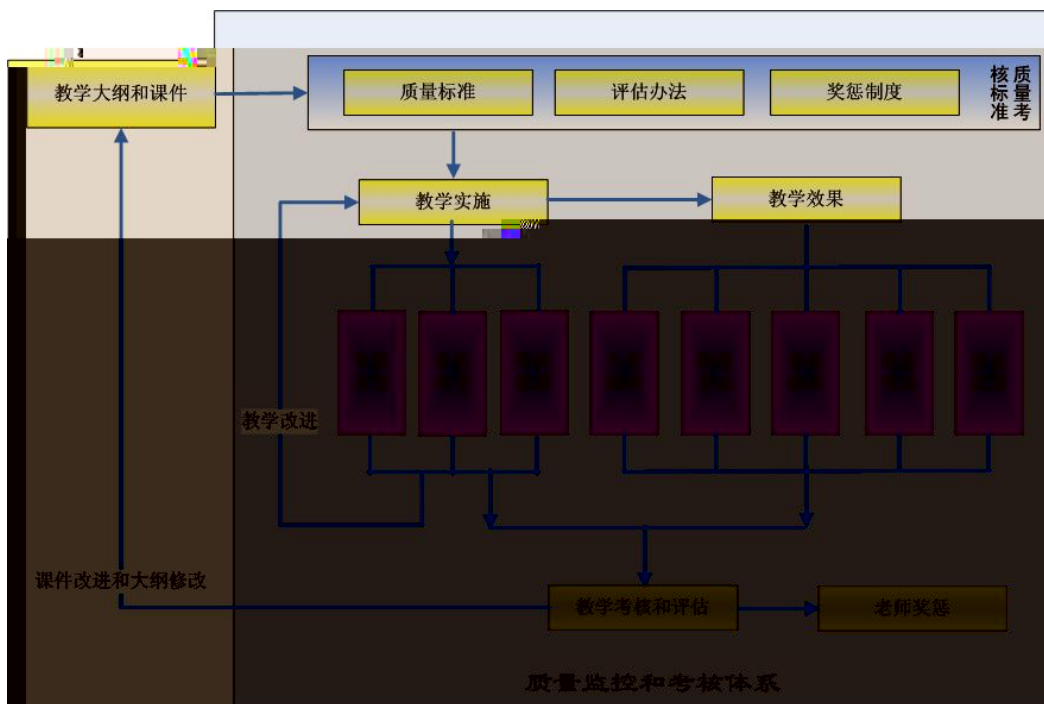
| | 称 | 标 |
|----|---|---------------|
| 1. | | ， 并 。 |
| 2. | | 表 。 |
| 3. | | ， UML 部 成。 |
| 4. | 编 | 编 。 |
| 5. | 测 | 常 测 。 |
| 6. | 常 | 报、 。 |
| 7. | 常 | 常 变 、 。 |



才，保，

，并 ETC

常：



、

成，

：

() 参

， 参

， 并 、 程、HRBP。

()

， 1500，

5000， 才。表

“ ”。